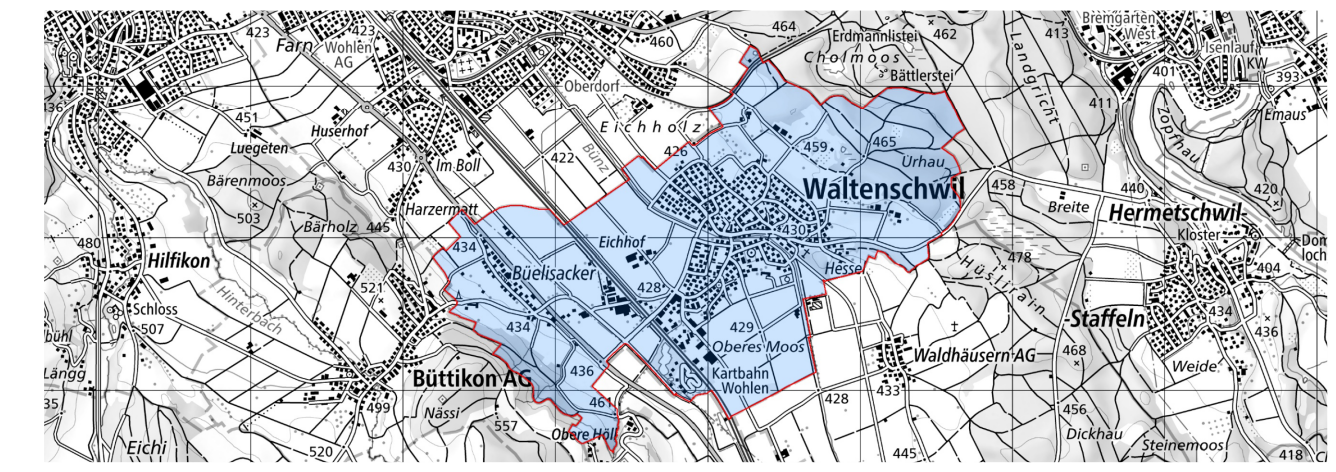


Teilrevision Nutzungsplanung

Gemäss § 15 BauG
Änderungsplan Bauzonen- und Kulturlandplan
Zone für öffentliche Anlagen 1:2500



Mitwirkung vom 19.02.2024 bis 19.03.2024
Vorprüfung vom 16.05.2025
Öffentliche Auflage vom 02.06.2025 bis 04.07.2025
Beschlissen von der Gemeindeversammlung am:

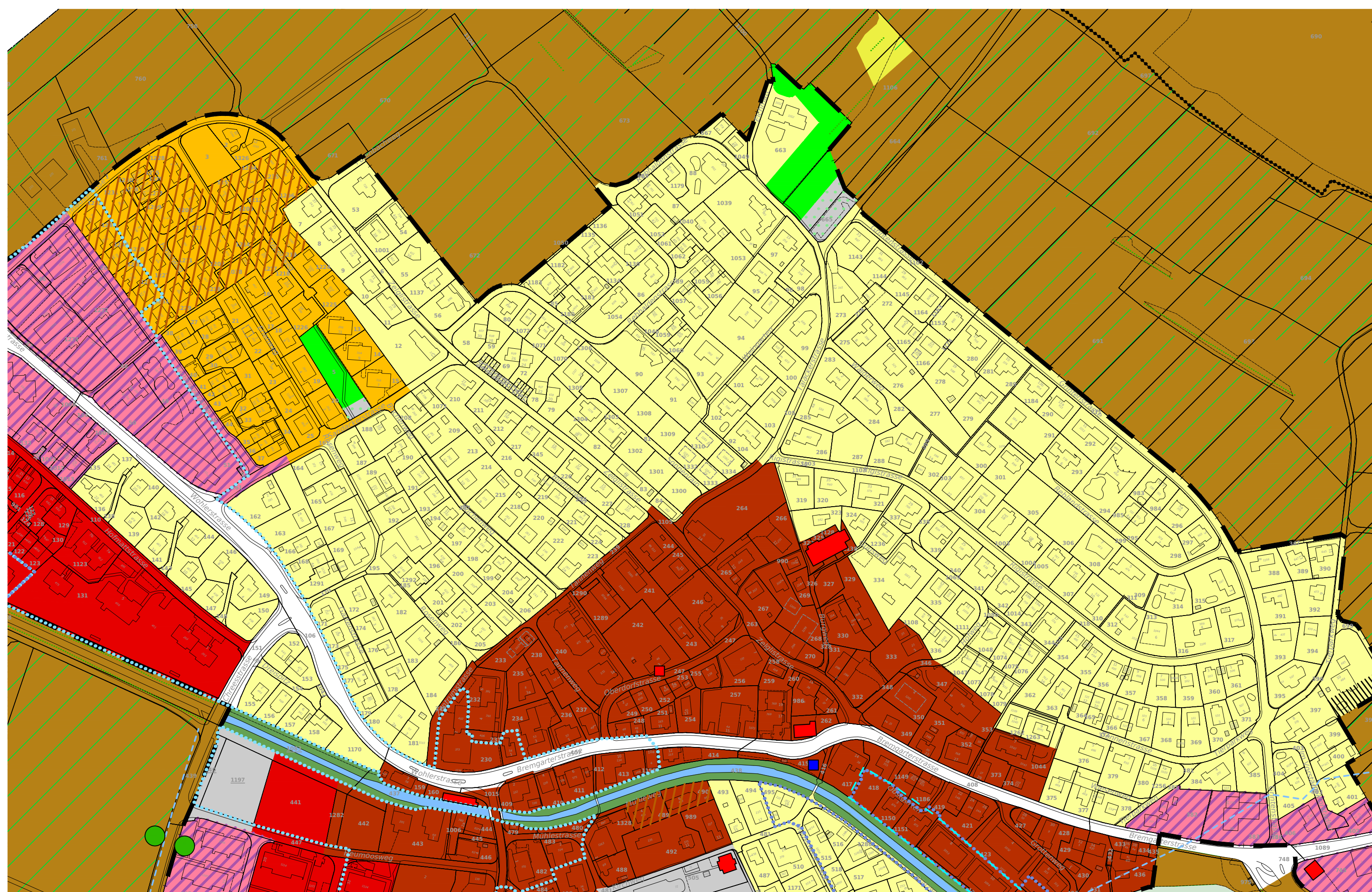
Gemeindeammann: Simon Zubler
Gemeindegeschreiber: Frank Koch

Genehmigung:

Projekt-Nr.: WA3993
Datum: 22.04.2026
Erstellt / Geprüft: wys / luc
Format: 45/147

planora
PLANORA AG | AARAU | MURI | WOHLLEN
info@planora.ch | www.planora.ch

Rechtsgültiger Bauzonenplan und Kulturlandplan vom 05.03.2014 / 20.05.2015 (Genehmigung Kanton)



Orientierungsinhalt

Nutzungszone

- Kernzone K
- Einfamilienhauszone E2
- Wohnzone W2
- Wohnzone W3
- Wohn- und Gewerbezone WG
- Zone für öffentliche Bauten
- Zone für öffentliche Anlagen
- Grünzone
- Uferschutzzone
- Landwirtschaftszone
- Bauzonengrenze

Weiteres

- Gemeindegrenze
- Wald
- Fließgewässer offen / eingedolt
- Kulturobjekt unter kantonalem Denkmalschutz
- Fruchtfolgeflächen

Schutzzone

- Magerwiese

Überlagerte Bestimmungen

- keine Hochbauten
- Sondernutzungsplanpflicht
- Spezialregelung gemäss BNO
- Hochwassergefahrenzone 1
- Hochwassergefahrenzone 2

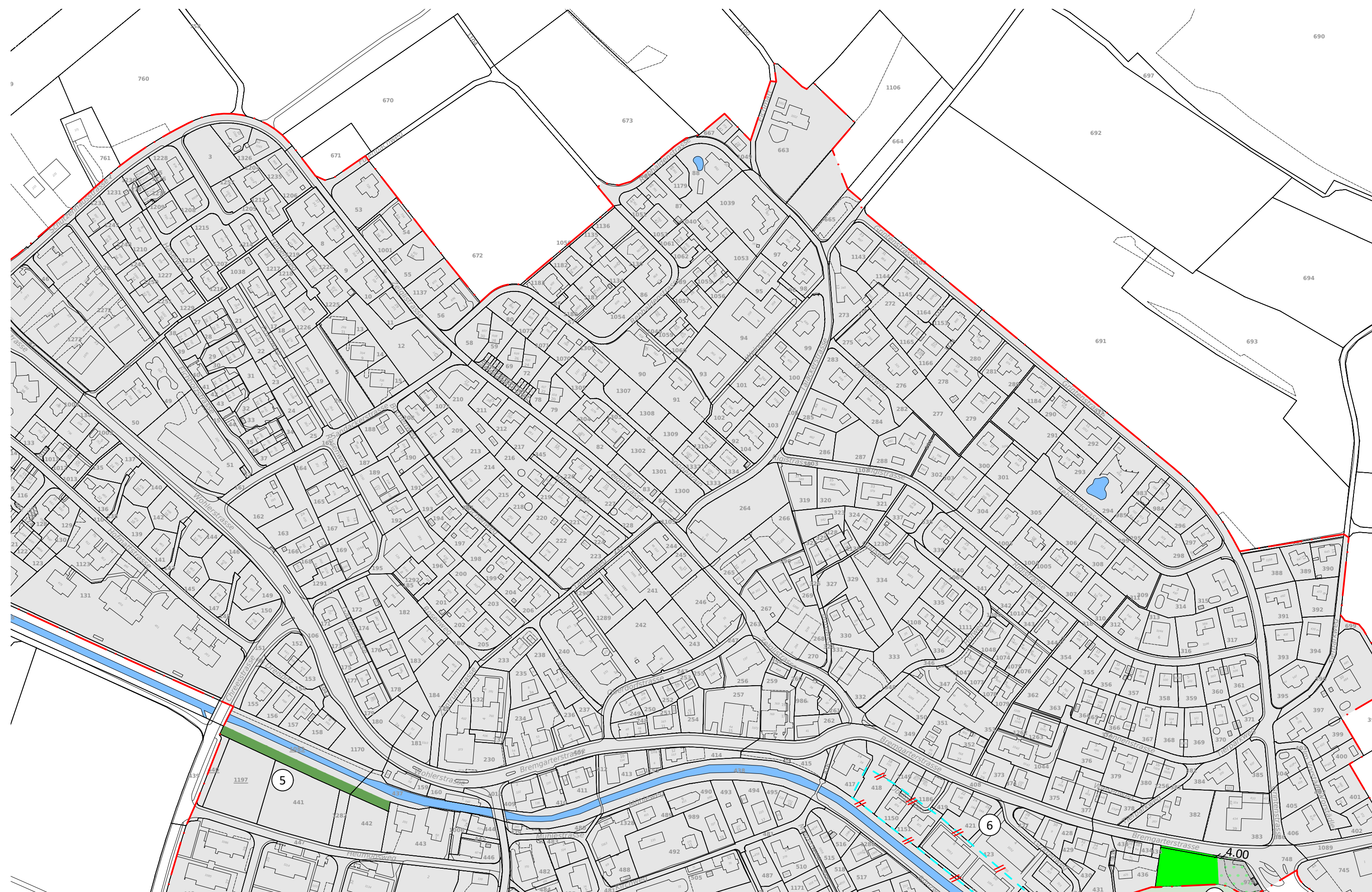
Schutzobjekte

- Gebäude mit Substanzschutz
- Kulturobjekt
- Einzelbaum
- Hecken, Feld- und Ufergehölz

Überlagerte Schutzzone und Areale

- Landschaftsschutzzone
- Tierparkareal

Änderungen Bauzonenplan und Kulturlandplan (Genehmigungsinhalt)



Genehmigungsinhalt

Nutzungszone

- Zone für öffentliche Anlagen
- Grünzone
- Uferschutzzone
- Landwirtschaftszone

Überlagerte Bestimmungen

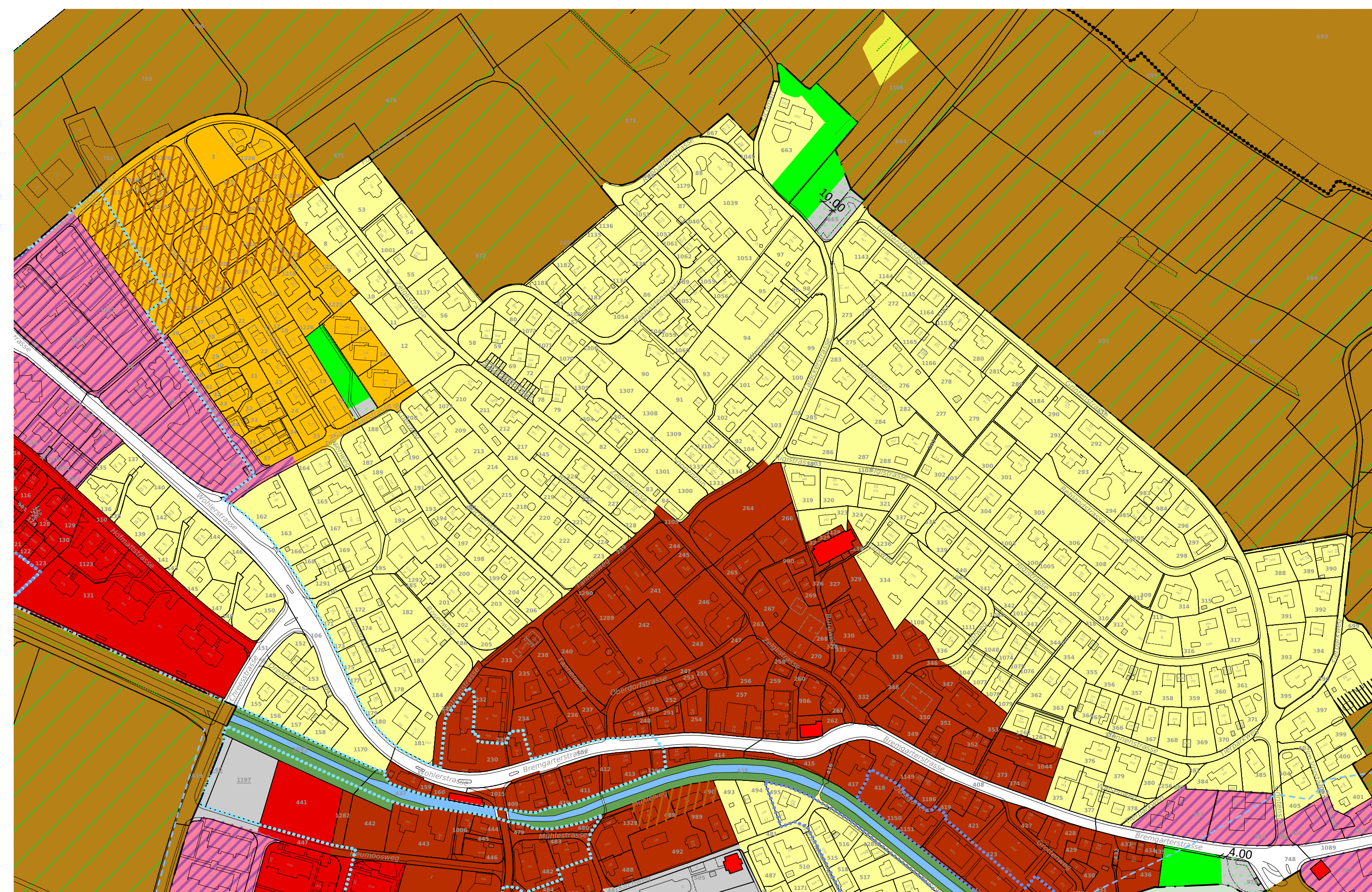
- Aufhebung Sondernutzungsplanpflicht
- Bauzonengrenze

Orientierungsinhalt

Weiteres

- Baugebiet
- Wald
- Gemeindegrenze
- Fließgewässer offen / eingedolt
- Änderungsnummer

Geänderter Bauzonenplan und Kulturlandplan



Orientierungsinhalt

Nutzungszone

- Kernzone K
- Einfamilienhauszone E2
- Wohnzone W2
- Wohnzone W3
- Wohn- und Gewerbezone WG
- Zone für öffentliche Bauten
- Zone für öffentliche Anlagen
- Grünzone
- Uferschutzzone
- Landwirtschaftszone
- Bauzonengrenze

Weiteres

- Gemeindegrenze
- Wald
- Fließgewässer offen / eingedolt
- Kulturobjekt unter kantonalem Denkmalschutz
- Fruchtfolgeflächen

Schutzzone

- Magerwiese

Überlagerte Bestimmungen

- keine Hochbauten
- Sondernutzungsplanpflicht
- Spezialregelung gemäss BNO
- Hochwassergefahrenzone 1
- Hochwassergefahrenzone 2

Schutzobjekte

- Gebäude mit Substanzschutz
- Kulturobjekt
- Einzelbaum
- Hecken, Feld- und Ufergehölz

Überlagerte Schutzzone und Areale

- Landschaftsschutzzone
- Tierparkareal