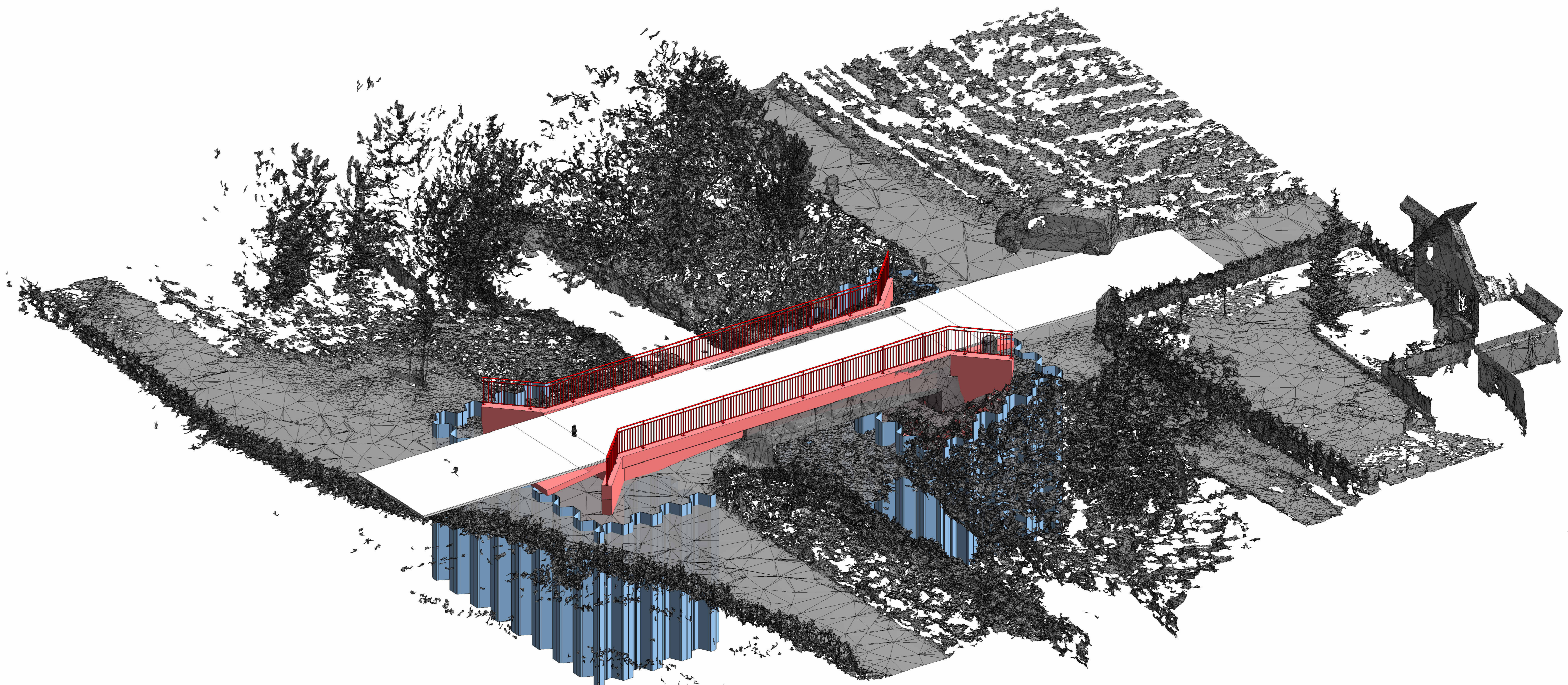
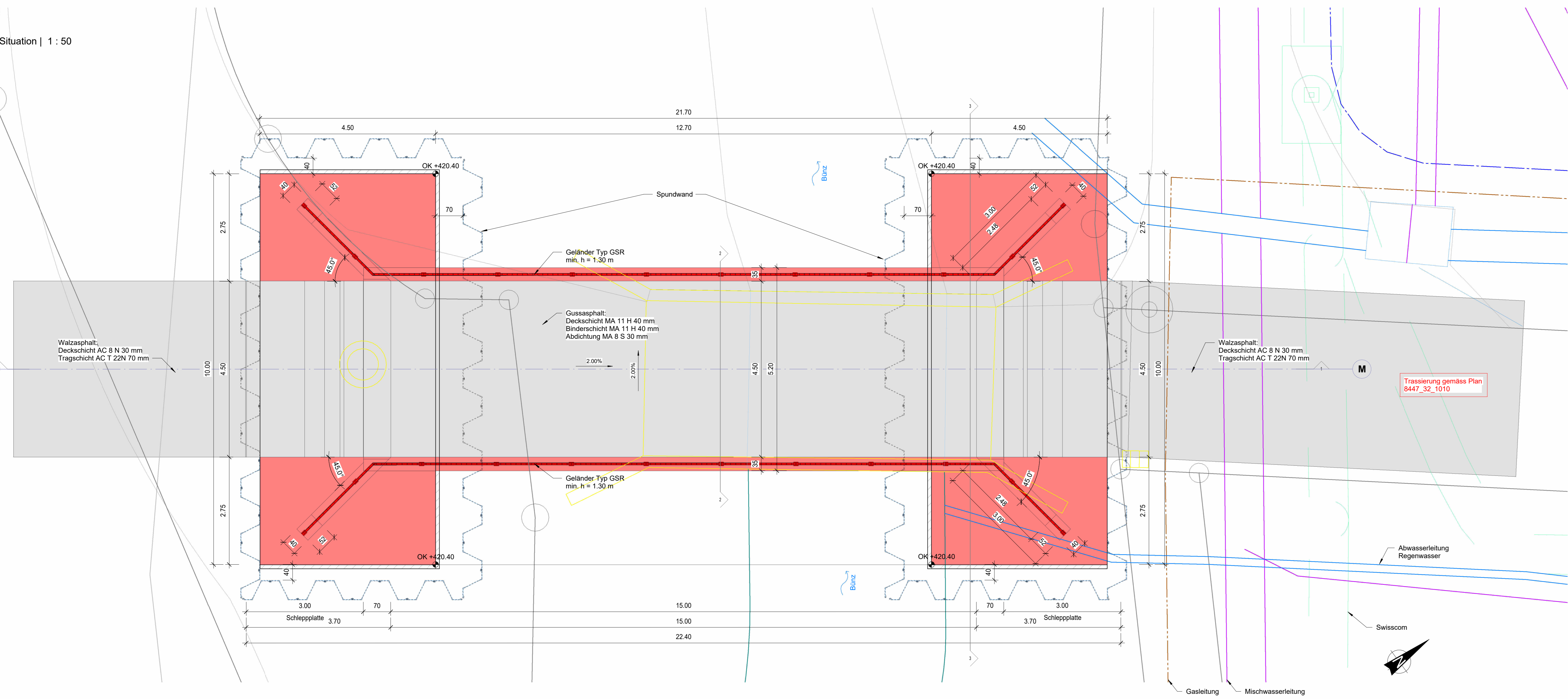
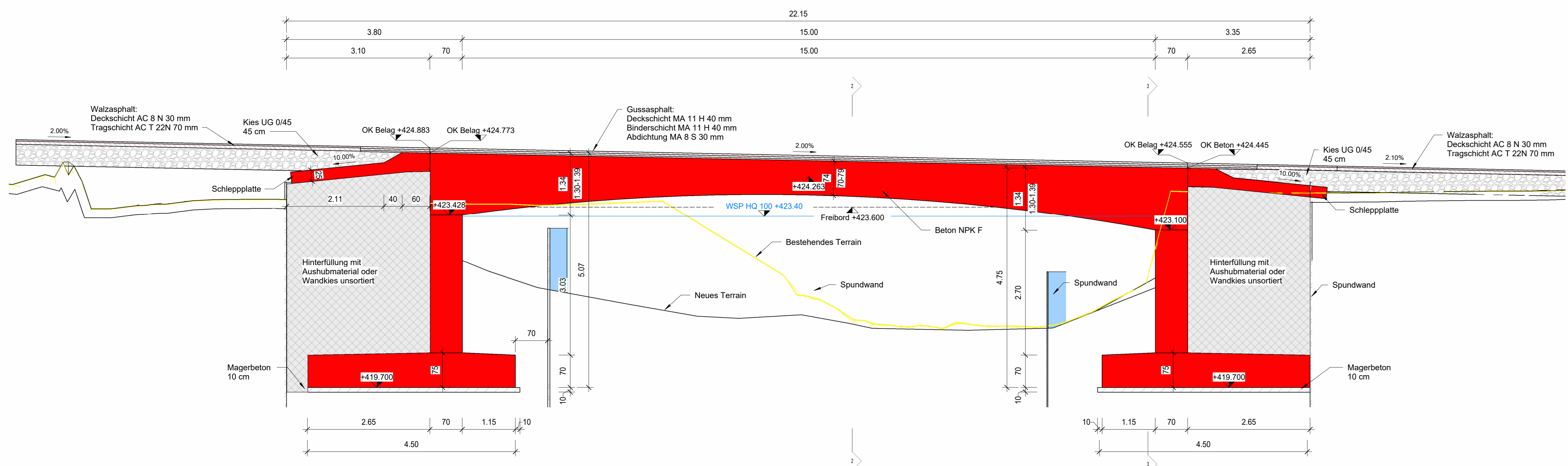


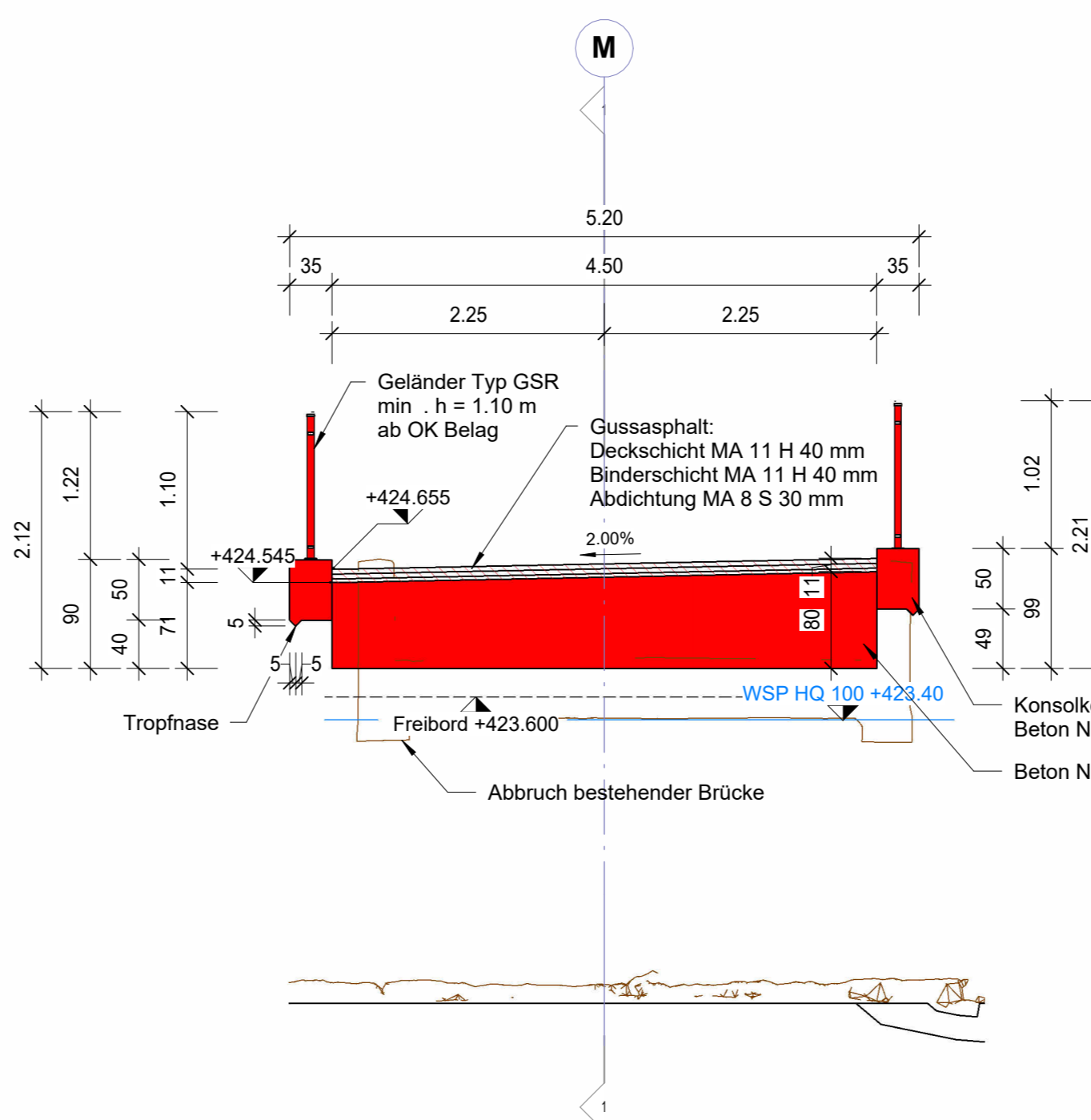
Situation | 1 : 50



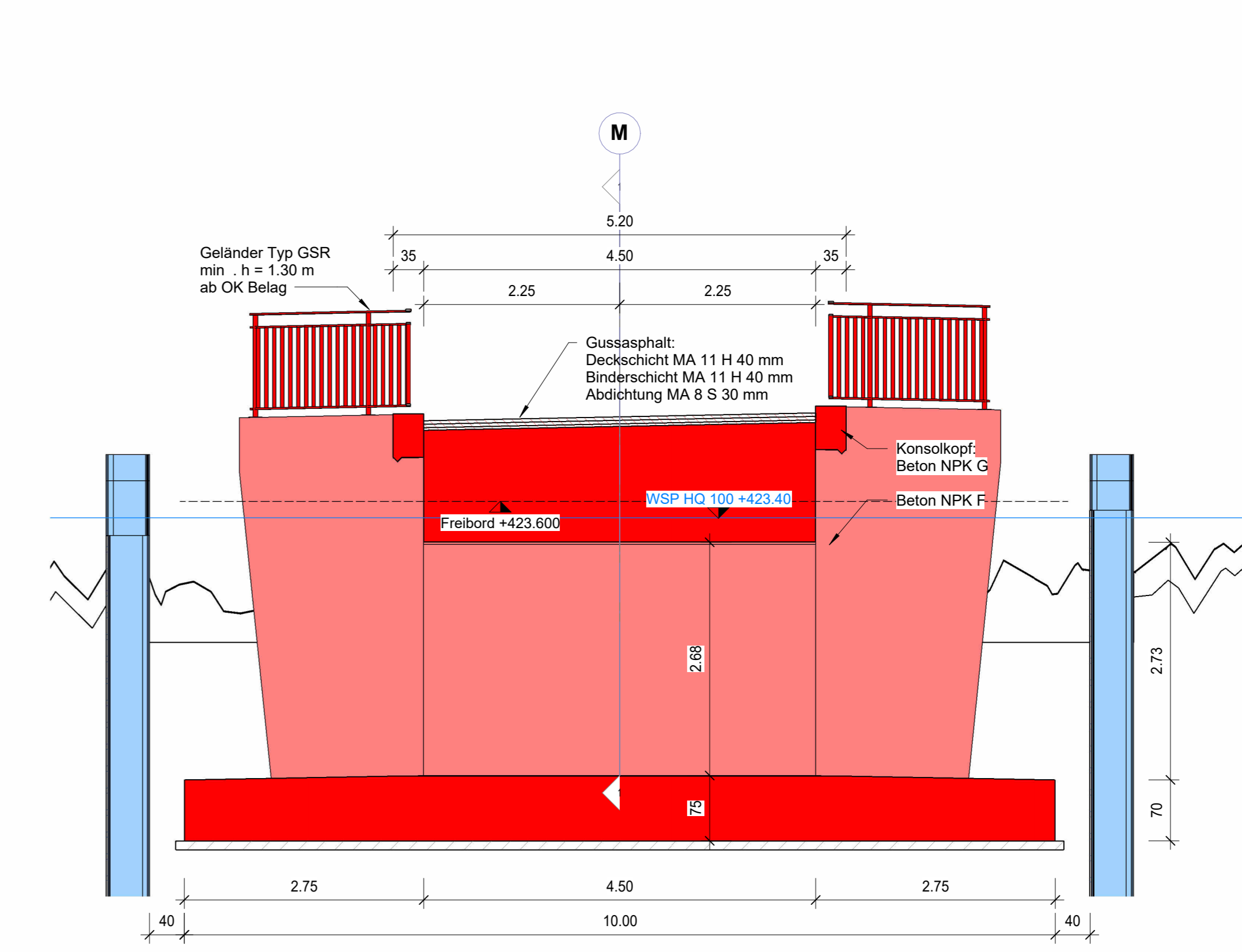
Schnitt 1 - 1 | 1 : 50



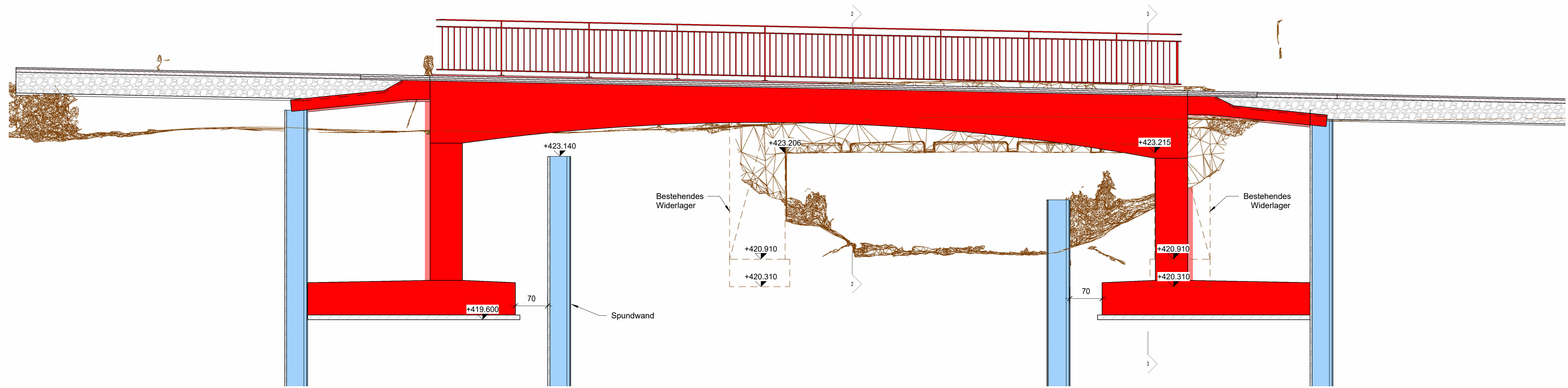
Schnitt 2 - 2 | 1 : 50



Schnitt 3 - 3 | 1 : 50



Schnitt 1 - 1 | 1 : 50



- Legende**
- █ Neubau (Schnitt / Ansicht)
 - █ Bestand
 - █ Abbruch
 - █ Provisorium (Schnitt / Ansicht)

Walterswil
Hochwasserschutz Bünz
 Gewässer-Art: 15.000 - 18.200
 Bünz
 Brücke Malächerstrasse

Baader + Hofmann
 Bauplanung | Architektur | Landschaftsplanung

Projekt: Hochwasserschutz Bünz
 Auftraggeber: Gemeinde Walterswil
 Datum: 15.08.2023
 Plan: Brücke Malächerstrasse